

UŞŞÂK ŞARKI

SOFYAN

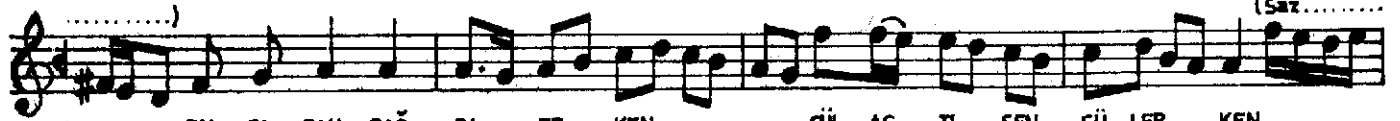
SÜRE : 2,50"

Bu sabah bağda erken

Beste: FÂİZ KAPANCI
(1871- 1950)



1. BU SA_BAH BAĞ_ DA ER_ KEN GÜL AÇ_ TI SEN GÜ_LER_ KEN
2. GÜL Dİ_ Bİ YE_ ŞİL Çİ_ MEN SAÇ_ LA_ RI TÜ_ MEN TÜ_ MEN



1. BU SA_BAH BAĞ_ DA ER_ KEN GÜL AÇ_ TI SEN GÜ_LER_ KEN
2. GÜL Dİ_ Bİ YE_ ŞİL Çİ_ MEN SAÇ_ LA_ RI TÜ_ MEN TÜ_ MEN



1. ES_ ME_ RİM SE_ Vİ_ SE_ LİM KUŞ YU_ VA_ YA DÖ_NER_ KEN
2. EL_ VE_ RİR COŞ_ TU GÖ_ NÜL SEV_ DÂ_ YA OL_ MAZ DÜ_ MEN



1. ES_ ME_ RİM SE_ Vİ_ SE_ LİM KUŞ YU_ VA_ YA DÖ_ NER_ KEN
2. EL_ VE_ RİR COŞ_ TU GÖ_ NÜL SEV_ DÂ_ YA OL_ MAZ DÜ_ MEN



GÜ_ZE_ LİM Cİ_ VA_ NİM OY_ NA_ ŞIM A CA_ NİM Bİ_ ZE UĞ_ RA GE_ ÇER_



KEN Bİ_ ZE UĞ_ RA GE_ ÇER_ KEN

— 1 —
BU SABAH BAĞDA ERKEN
GÜL AÇTI SEN GÜLERKEN,
ESMERİM SEVİŞELİM,
KUŞ YUVAYA DÖNERKEN.

GÜZELİM, CİVANIM, OYNASIM, A CANIM,
BİZE UĞRA GEÇERKEN.

— 2 —
GÜL DİBİ YEŞİL ÇİMEN,
SAÇLARI TÜMEN TÜMEN.
ELVERİR COŞTU GÖNÜL;
SEVDÂYA OLMAZ DÜMEN.

GÜZELİM, CİVANIM, OYNASIM, A CANIM,
BİZE UĞRA GEÇERKEN.

VEZNİ: Hece- (7' li)